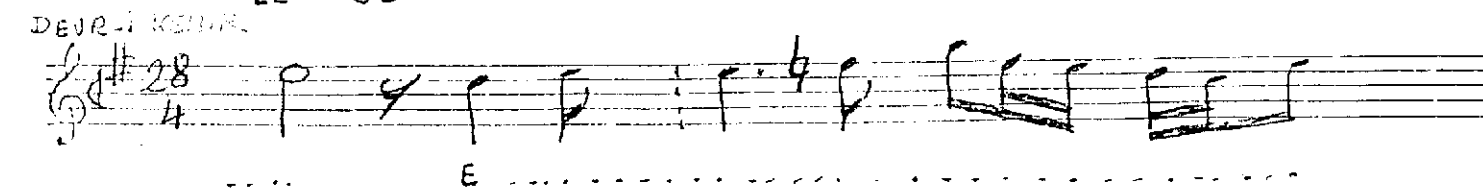
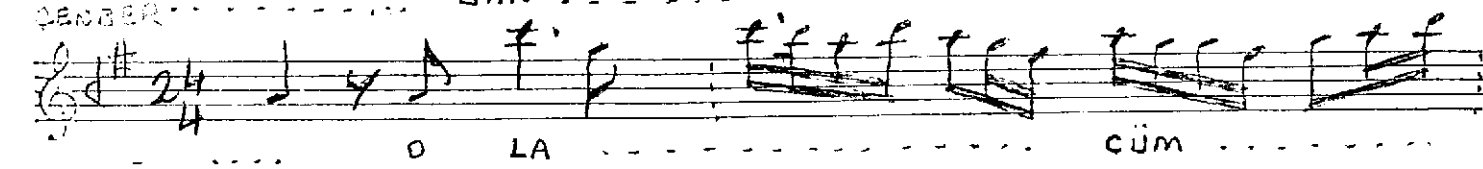
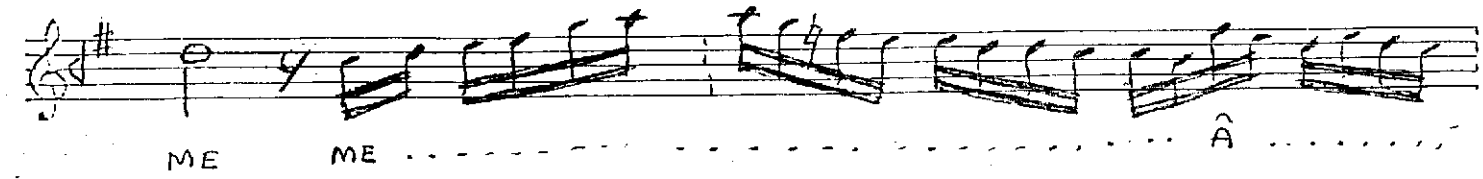
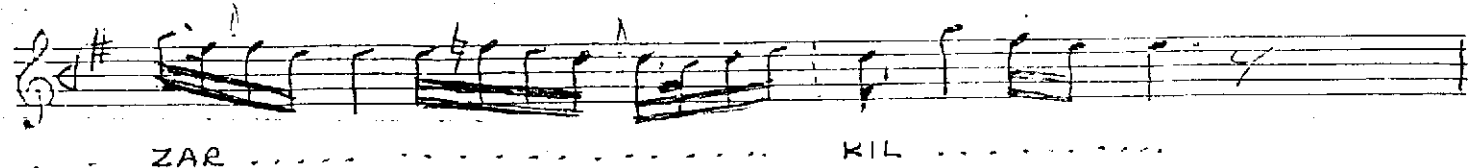
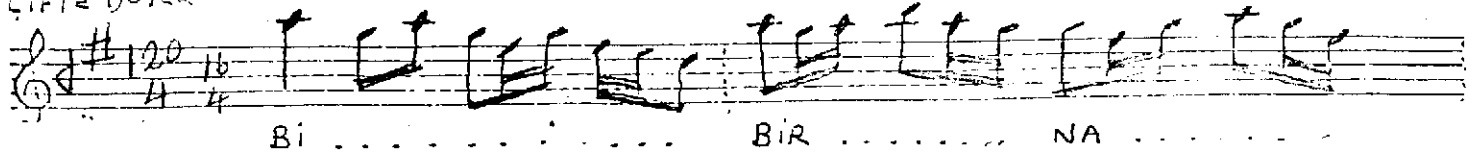


GÜLİZAR BÜSELİK (TEVŞİH)

USÛL: ZİNCİR

ÇİFTİ DÜYEK



DEVR-i KENAR

GÜFTE: NAKŞI

BESTE: ?

FA ... FAH ...

Ri ... Â ...

BERBERÂN ... LEM ... ŞÂ ...

ŞÂ ... HI ... SUL ... TÂ ...

NI ... RE ... SÜL ...

Bir nâzar kıl/hâlime âsân ola cümle sübûl
El-meded ey Fahr-i âlem şâh-ı sultân-ı rusûl
Bağ-ı gülzâr-ı derûnumda açılsın tâze gül
El meded ey Fahr-i âlem şâh-ı sultân-ı rusûl

Nâ't-i pâkinde dedi Hak "Rahmeten li'l-âlemin
Eyledi zât-ı şerîfin muktedâ-yı mürselîn
Sana ümmet oldu cümle evvelîn ü âhirîn
El meded ey Fahr-i âlem şâh-ı sultân-ı rusûl

NAKŞI:-i gamhârı dergâh-ı Hudâ'da eyle yâd
Eyle ol biçâreyi zevk-i visâlin ile şâd
Nâr-ı aşkın rûz-i şeb bula derûnumda ziyâd
El meded ey Fahr-i âlem şâh-ı sultân-ı rusûl.